



MERKINTÖJEN SELITYKSET JA RAKENNUSKAAVAMÄÄRÄYKSET:

3 M SEN KAAVA-ALUEEN ULKOPUOLELLA OLEVA VIIVA, JOTA VAHVISTAMINEN KOSKEE.
 ERI KAAVAMÄÄRÄYSTEN ALAISTEN ALUEEN OSIEN VÄLINEN RAJA.
 KORTTELIN, KORTTELINOSAN JA ALUEEN RAJA.
 OHJEELLINEN RAKENNUSPAIKAN RAJA.

17

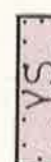
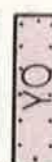
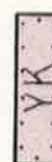
4

VEHNÄTIE



I

e=0.25



RAKENNUSPAIKAN NUMERO.

RAKENNUSKAAVATIEN NIMI.

YLEISELLE JÄLÄNKULKULIIKENTEELLE VARATTU KATU- TAI TIEALUE.
 KOKKOJATIE, JOLLE PÄÄSY ON SALLITTU AINOASTAAN MUUHUN TIEALUEESEEN
 RAJOITUVISSA KOHDISSA TAI KUN SE ON KAAVASSA ERIKSEEN OSOITETTU.

AJO NUOLEN OSOITTAMAAN SUUNTAAN TIE- TAI LIIKENNEALUEEN RAJAN YLI
 SALLITTU AJAN KOHDALLA.

MAANALAISTA JOHTOA VARTEN VARATTAVA ALUE.

ROOMALAINEN NUMERO, JOKA OSOITTA RAKENNUSTEN, RAKENNUKSEN TAI
 SEN OSAN SUURIMMAN SALLITUN VARSINAISEN KERROSLUVUN.

RAKENNUSPAIKAN TEHOIKUUSLUKU ELI RAKENNUSPAIKAN KERROSALAN SUHDE
 RAKENNUSPAIKAN PINTA-ALAAAN.

TIEN NÄKEMÄALUE.

TIEN SUOJA-ALUE.

PYSÄKÖIMISPAIKKA.

LIIKERAKENNUSTEN KORTTELIALUE.

ASUNTOKERROSTALOJEN KORTTELIALUE.

RIVITALOJEN JA MUIDEN KYTKETTJEN RAKENNUSTEN KORTTELIALUE.

OMAKOTIRAKENNUSTEN JA MUIDEN ENINTÄÄN KAHDEN PERHEEN TALOJEN
 KORTTELIALUE.

HALLINTO- JA VIRASTORAKENNUSTEN KORTTELIALUE.

KIRKKOJEN JA MUIDEN SEURAKUNNALLISTEN RAKENNUSTEN KORTTELIALUE.

OPETUSTOIMINTAA PALVELEVIENTEN RAKENNUSTEN KORTTELIALUE.

SAIRAALOIDEN JA MUIDEN SOSIAALISTA TOIMINTAA PALVELEVIENTEN RAKEN-
 NUSTEN KORTTELIALUE.

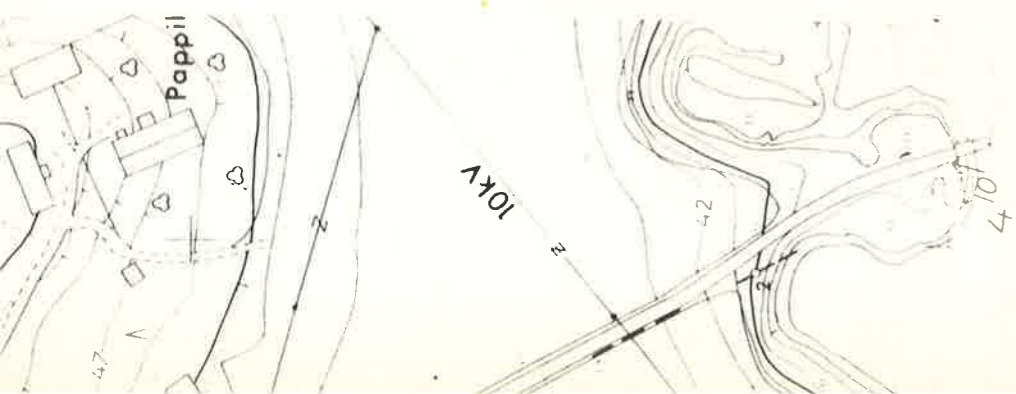
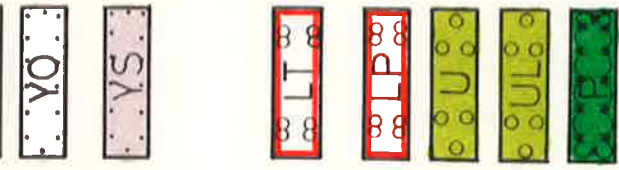
KAUTTAKULU-, SISÄÄNTULO- JA OHITUSTIE, TIE-, SUOJA- JA NÄKEMÄ-
 ALUEINEEN.

PYSÄKÖIMISALUE.

URHEILUALUE.

OHJEELLINEN LEIKKIKENTTÄ.

PUISTOALUE.



OPETUSTOIMINTAA PALVELEVIEN RAKENNUSTEN KORTTELIALUE.

SAIRAALOIDEN JA MUIDEN SOSIAALISTA TOIMINTAA PALVELEVIEN RAKENNUSTEN KORTTELIALUE.

KAUTTAKULKU-, SISÄÄNTULO- JA OHITUSTIE, TIE-, SUOJA- JA NÄKEMÄ-ALUEINEEN.

PYSÄKÖIMISALUE.

URHEILUALUE.

OHJEELLINEN LEIKKIKENTTÄ.

PUISTOALUE.

AUTOPAIKKOJEN VÄHIMÄISMÄÄRÄT OVAT:

AL-KORTTELEISSA 1 AUTOPAIKKA KERROSALAN 40 M² KOHTI.

AK-KORTTELEISSA 1 AUTOPAIKKA KERROSALAN 75 M² KOHTI KUITENKIN VÄHINTÄÄN 1 AUTOPAIKKA ASUNTOA KOHTI.

AR JA AO-KORTTELEISSA 1 AUTOPAIKKA ASUINHUONEISTOA KOHTI. ASUNTOKERROSTALOJEN (AK) JA RIVITALOJEN (AR) KORTTELIALUEILLA ON OSOITETTAVA YHTEMÄISTÄ OLESKELU- JA LEIKKIALUETTA VÄHINTÄÄN 10 M² ASUNTOA KOHTI.

MILLOIN RAKENNUKSEN RAKENNUSSALALLA SIJOITETAAN IRTI NAAPURIN RAKENNUSPAIKAN RAJASTA ON SE RAKENNETTAVA VÄHINTÄÄN KAHDEN METRIN PÄÄHÄN SIITÄ.

MILLOIN RAKENNUKSEN RAKENNUSSALALLA SIJOITETAAN 4 M LÄHEMMÄKSI NAAPURIN RAKENNUSPAIKAN RAJAA, EI RAKENNUKSEN TÄLLÄ SIVULLA SAA OLLA LÄPINÄKY- VIÄ OSIA ALLE 180 CM KORKEUDELLA LATTIAN TASOSTA.

RAKENNEMÄTTÄ JÄÄVÄT RAKENNUSPAIKAN OSAT, JOITA EI KÄYTETÄ AJOTEINÄ EIKÄ PYSÄKÖINTIIN, ON HOIDETTAVA PUISTOMAISESSA KUNNOSSA.

LIIKENNEALUEELLE (LT) EI SAA TEHDÄ PÄÄSYTIETÄ TAI LIITTYMÄÄ MUUALLE KUIN KAAVASSA OSCITETTUUN KOHTAAN PAITSI TIENPITÄJÄN SUOSTUMUKSELLE. SUOSTUMUS VOIDAAN ANTAA NYÖS MÄÄRÄAJAKSI TAI PERUUTTA, JOS SIINÄ MAINITTUJA EHTOJA EI NOUDATETA.

MILLOIN KAAVAN MUKAAN YLEINEN TIE TULEE LAKKAUTETTAVAKSI, ÄLKÖÖN RAKENNUSTA SIJOITETTAKO ENNEN TIEN LAKKAUTTAMISTA SEN TIELAIN 41 §:N MUKAISELLE SUOJATAI NÄKEMÄALUEELLE.

Turussa 28. 3. 1974 Tarkistettu 13. 8. 1974

Suunnittelukeskus Oy

Eino Halonen
Eino Halonen, dipl.ins.

kk Ab
itus 1970
naatisto
Ollaranta
OLLARANTA

Tämä kartta liittyy lääninhallituksen tähden antamaan päätökseen n:o 364 Todistaa Turussa
28 p:nä 19 74 mms kunn

Esittelijä
Wille Helminen

Tämän kaavabartan on Vahdon kunnanvaltuusto 22. 8. 1974 hyväksynyt

kunnantarkkuri: Riitta Palikka

Riitta Palikka

